

CALCUL MENTAL

Faire décomposer un nombre à 3 chiffres.
Ex : $275 = 200 + 70 + 5$
Écrire la décomposition.

$328 = 300 + 20 + 8$

$452 = 400 + 50 + 2$

La carte de France a été dessinée sur un quadrillage.



1 Les villes

• Écris le nom de la ville située :

en (b ; 5) Nantes

en (d ; 2) Toulouse

en (e ; 6) Paris

• Indique dans quelles cases du quadrillage sont situées les villes.

Lyon (f ; 4)

Bordeaux (c ; 3)

Lille (e ; 8)

Marseille (g ; 2)

• Trouve trois villes qui sont alignées sur la carte. Il y a deux possibilités.

Rouen Tours Toulouse

2 Fleuves et rivières

* Ce bateau circule sur une rivière. Il est en **d.3**.



Quelle est cette rivière ?

C'est la Dordogne.

• Repère le tracé de la Seine. Dans quelles cases passe ce fleuve depuis sa source jusqu'au Havre ?

- f;5
- f;6
- e;6
- e;7
- d;7
- c;7

3 Les montagnes

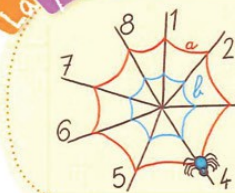
* Cette photographie correspond à un massif montagneux situé en **g.3** et **g.4** sur la carte.



Quel est son nom ?

les Alpes

La petite question



Sur quel nœud est l'araignée ?

(a ; 4)